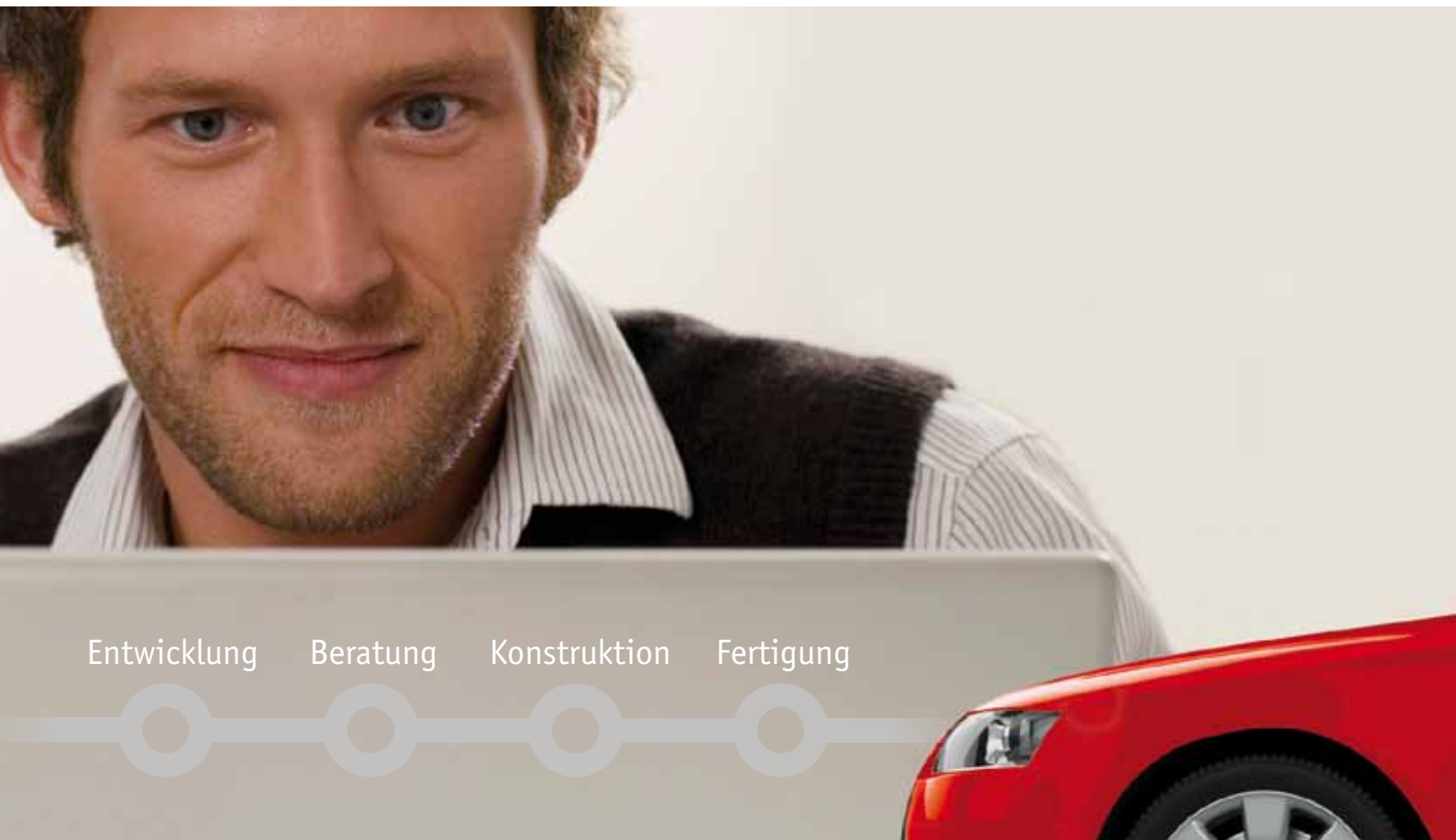


# Die iks Gruppe



Entwicklung    Beratung    Konstruktion    Fertigung

Ingenieure aus Leidenschaft

**IKS**  
GRUPPE



**Vorwort****Passion als Basis von Erfolg**

***Mit „es war einmal“, beginnen klassische Erzählungen, sagt Peter Weber, Geschäftsführer der iks Gruppe.***

***„Und so beginnt die Geschichte der iks vor mehr als 25 Jahren als kleines Konstruktions- und Ingenieurbüro.“***

Wie in Erzählungen durchlebt die iks über die Jahre eine bilderbuchmässige Expansion. Bis 2009 wächst das Unternehmen auf über 600 Mitarbeiter an und ist an 25 Standorten bundesweit vertreten. 2010 formiert das Unternehmen mit Dienstleistungen in den Bereichen Entwicklung, Beratung, Konstruktion und Fertigung zu einer Gruppe.

„Aber es ging nicht immer nur bergauf“, berichtet Peter Weber. „Es war beschwerlich, das ursprüngliche Kleinunternehmen zu einem anerkannten Branchenspezialisten für Ingenieurdienstleistungen zu entwickeln. Nur erstklassige Leistungen überzeugten und schafften beim Kunden Vertrauen.“

In der Realität verhält es sich wie in den klassischen Erzählungen. Leidenschaft und Begeisterung versetzt Berge und schafft, dass Menschen über sich hinauswachsen und Unmögliches realisieren. Ingenieure dieser Klasse sind Visionäre, Querdenker & Tüftler, Macher. Sie verdienen ein Gütesiegel. Ein Gütesiegel, das wir in der iks „Ingenieure aus Leidenschaft“ nennen.

„Den Weg der Leidenschaft zu gehen setzt innere Hingabe voraus“, sagt Claus J. Gottburg, Geschäftsführer der iks Engineering. „Aufgaben mit halbem Einsatz durchzuführen ist eine Vergeudung, denn zumeist zählt genau die andere Hälfte. Deshalb beschäftigen wir in der iks Ingenieure, die sich voll einsetzen und Engagement sichtbar leben.“

Ingenieure, deren Energie wie ein ‘frischer Wind’ zu spüren ist. Deren Handwerk und persönlicher Einsatz Fortschritt ermöglicht.

Zukünftig halten wir deshalb auch weiter an unserer altbewährten Philosophie fest: Leistungen sind selbsterklärend und schaffen Vertrauen.

Peter Weber

Claus J. Gottburg



Der Lebenszyklus beginnt ...



## *Ingenieure von Morgen*

# Wenn Tüfteln zur Leidenschaft wird

### ***Kinder mit leidenschaftlichen Interessen sind faszinierend!***

Sie „brennen“ vor Neugierde. Aufgrund ihres Wissensdrangs entwickeln sie Domänen. Sie haben Spaß beim Tüfteln, lernen leicht und finden auf Herausforderungen eigene Problemlösungen. Auf diese Weise entwickeln sie unbewusst ihre Persönlichkeit.

Glaubt man der Expertisenforschung, muss man 10 Jahre in einer Domäne aktiv sein, üben und sich täglich mit der Materie beschäftigen, um Wissen abzuspeichern. Die frei werdenden Ressourcen des Gehirns stehen dann für neues Know-how zur Verfügung. Insofern ist es kein Zufall, wenn interessierte Kinder die Ingenieure & Spezialisten von Morgen sind.

Große Leistungen und herausragende Ergebnisse sind aber nicht nur eine Frage des persönlichen Engagements, sondern entstehen des Weiteren im Umgang miteinander. In Teams, mit Ansprechpartnern, mit Kunden ...



### ***Die Augen leuchten!***

Was hat man Spaß bis zu jenem Moment ...  
Diesem qualvollen, lästigen Moment, wenn nichts mehr funktioniert.

Betroffenheit macht sich breit ... doch mit der richtigen Idee und dem nötigen Einsatz kommt die Lösung ... Das Bewusstsein, Probleme selbst meistern zu können. Bevor man es weiß, entwickelt man eine Passion für das Leben.

Ein Ingenieur ist geboren! Der Zyklus beginnt ...

## Schritt für Schritt zum Ingenieur ...

Wissen allein schafft keinen Erfolg. Erst die permanente und hingebungsvolle Auseinandersetzung mit Naturwissenschaften und Technik bringt einen erstklassigen Ingenieur hervor.


Die Geschichte von Albert Einstein zeigt, dass selbst Talente sich im Bildungssystem schwer tun können. Sie bilden sich autonom und lernen aus Interesse. Ein Großteil dessen, was sie zunächst lernen, bleibt verborgen.

Das plötzliche Aufblühen im Studium ist folglich nicht

erstaunlich. Mit der Spezialisierung auf ihre Interessen endet die akademische „Plackerei“. Zu lernen ist Selbsterfüllung. Das klare Berufsziel Ingenieur zu werden ist ihre Motivation. Lebensperspektiven und Arbeit stimmen überein. Verstärkt wird das Gefühl durch die Erfahrung mit Gleichgesinnten an ähnlichen Zielen zu arbeiten.

Das Ergebnis ist das Meistern des Lebens. Etwas hinbekommen. Etwas erschaffen.

Schritt für Schritt ein erstklassiger Ingenieur werden!



*„Große Schritte bringen uns schnell voran, aber kleine Schritte bringen uns oft weiter.“*

*Anke Maggauer-Kirsche*

## *Vom Studium zum Einstieg als Young Professional* Ein Traum wird wahr



***Die Korken knallen.  
Der Schampus läuft.  
Das Diplom wird gefeiert.***

Unsicherheit überschattet vielfach den Übergang vom Studium in den Beruf. Absolventen haben oft keine konkreten Berufsvorstellungen. Interessen und Vorlieben werden im Bestreben um eine Anstellung in einem Unternehmen seltenst analysiert. Im Glauben, dass sich die berufliche Zukunft weisen wird.

Die Realität des Berufseinstiegs ist ernüchternd. Der Arbeitsrhythmus und die Unternehmenskultur sind gewöhnungsbedürftig. Konkrete Aufgaben müssen eigenständig bearbeitet, ganze Projekte geplant und koordiniert werden. Darüberhinaus entscheiden auch persönliche Soft Skills über die Akzeptanz als Ingenieur im Team. Jetzt bewahrheitet sich, ob man die richtige Entscheidung getroffen hat, die Arbeit Spaß macht und sich Erfolg einstellt.

## Ohne Leidenschaft gibt es keine Genialität ...

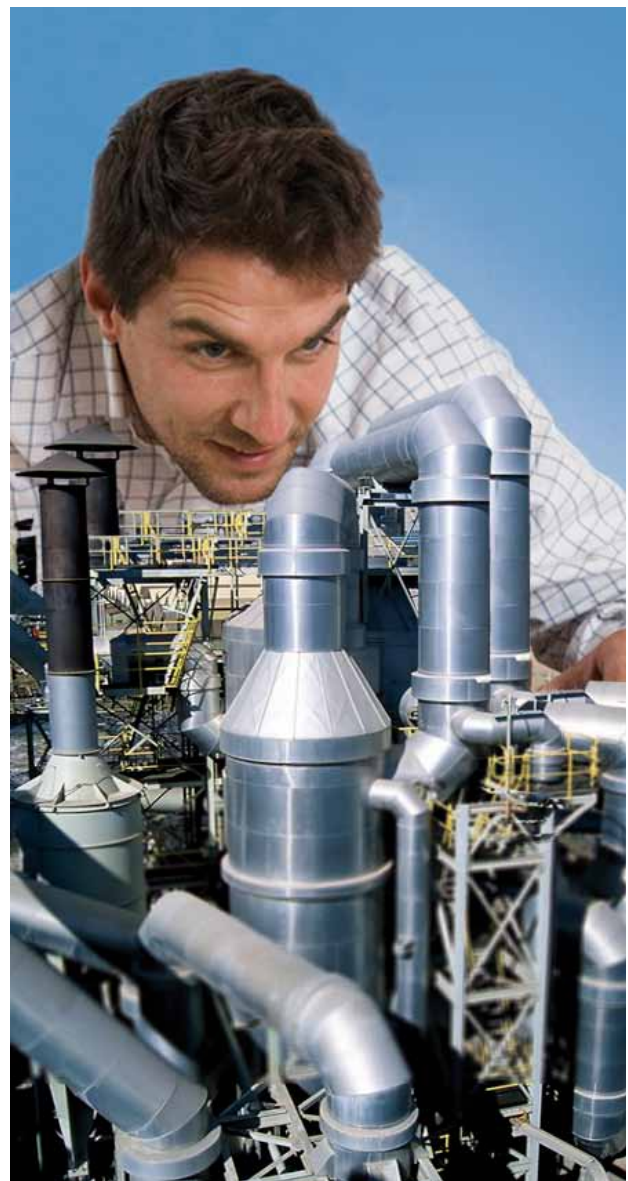
***Young Professionals haben den Berufseinstieg erfolgreich gemeistert und bringen einige Jahre praktische Berufserfahrung mit.***

Generell lieben sie die Tätigkeiten eines Ingenieurs und sind in ihrem Aufgabengebiet sachkundig. Für sie ist Arbeit nicht nur eine materielle Notwendigkeit, sondern eine herausfordernde Reise. Dieser Klasse von Young Professionals ist Mittelmaß nicht gut genug. Sie haben sich dem Fortschritt verschrieben und suchen bewusst nach Möglichkeiten, ihre Karriere weiter voranzutreiben.

Die Vorstellung, als Berater in Projekten mit anderen Experten zusammen zu arbeiten, von Zeit zu Zeit wechselnde Aufgaben zu meistern und in unterschiedlichen High-Tech Unternehmen mit zu entwickeln, finden sie herausfordernd.

Im Projektmanagement arbeiten sie an Verbesserungen, erweitern ihre fachlichen und betriebswirtschaftlichen Kompetenzen.

Konsequent verfolgen sie ihren Traum, eines Tages an der Spitze zu stehen.



*Vom Experten zum Top Manager*

## Beruf · Berufung · Lebenserfüllung

***Experten sehen den Beruf als „Weg“  
in die Berufung. Sie verwirklichen  
mit Hingabe ihre Ideen, geben  
ihrer Kreativität und Leidenschaft  
Raum zu wachsen.***

Als erfahrene Profis blicken sie auf langjährige Berufserfahrung zurück. Sie sind erfahren im Führen von Teams und leiten Projekte unterschiedlicher Größenordnungen. Es macht ihnen ausgesprochenen Spaß, soziale Kompetenzen unter Beweis zu stellen. Persönlich überzeugen sie durch ein gesundes Selbstbewusstsein und spornen andere zu Höchstleistungen an. Die Geschäftsführung schätzt sie als zuverlässige Partner, denen man verstärkt Führungsaufgaben anvertraut.

Sie genießen die Verantwortung und treiben wichtige Entwicklungen voran. Sie werden nicht müde weiter zu lernen. Erfolg ist für sie keine harte Arbeit, keine eingleisige Ausrichtung, sondern Selbstverwirklichung und Vollendung. Voraussetzung für ihre Lebenserfüllung, die weiteren Erfolg garantiert. Mit dem Ergebnis, eines Tages an der Spitze eines Unternehmens zu stehen.



## Willkommen in der iks Gruppe



# Ingenieure aus Leidenschaft



## Geschäftsführer Peter Weber und Claus J. Gottburg



## *Unsere Philosophie*

# Zeitgemäßes Engineering und menschliches Miteinander

***Der Name iks steht für  
Ingenieurdienstleistungen  
rund um die Entwicklung,  
Beratung, Konstruktion  
und Fertigung.***

Ein Portfolio, das entlang der Engineering Wertschöpfungskette entstanden ist und heute ein Full-Service Angebot von Ingenieur- und Management Dienstleistungen offeriert.

Nach über 25 Jahren steht der Name iks als Marke für Zuverlässigkeit, Beständigkeit und Gediegenheit. Leistungen, die Vertrauen schaffen. Getragen von Menschen, die Technik lieben und leben. Eben: Ingenieure aus Leidenschaft!

Organisatorisch fokussieren selbstständige Geschäftseinheiten im Netzwerk der iks Gruppe auf unterschiedliche Dienstleistungsschwerpunkte. Das heisst, dass von der Entwicklung/Konstruktion über die Beratung bis zur Fertigung spezifisches Prozess- und Branchen-Know-how in den einzelnen Bereichen gebündelt und konzentriert ist – und Kunden bundesweit an 25 Standorten zur Verfügung steht.

Über 600 Ingenieure, Techniker, Informatiker und Manager entwickeln täglich Lösungen für Maschinen und Produkte von A wie Automatisierungstechnik bis Z wie Zentrifugalmotoren. Lösungen, die ‚Made in Germany‘ Qualität haben und weltweit Anerkennung genießen.



## Dienstleistungen im Überblick

### Entwicklung

- Vorentwicklung
- Produktentwicklung
- Prozessentwicklung
- FEM Strukturanalyse
- Simulation
- Projektleitung
- Rapid Prototyping

### Beratung

- Strategische Beratung
- Interimsmanagement
- Executive Search
- CAD-Konstruktion
- CAD-Beratung
- CAD Schulungen & Seminare



## Konstruktion

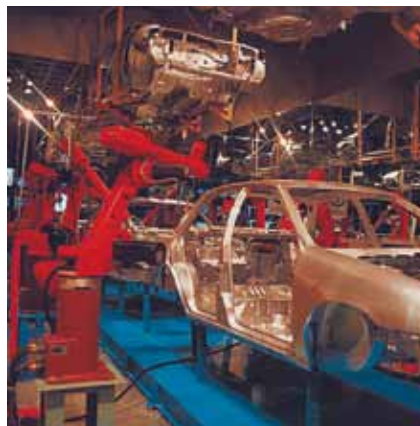
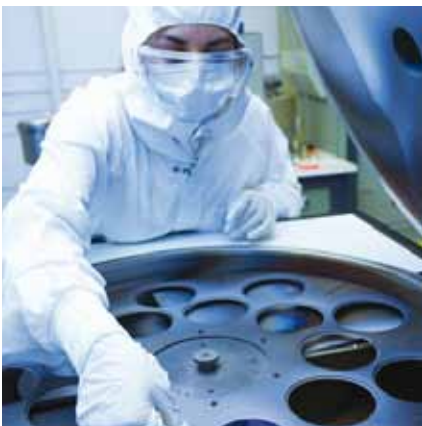
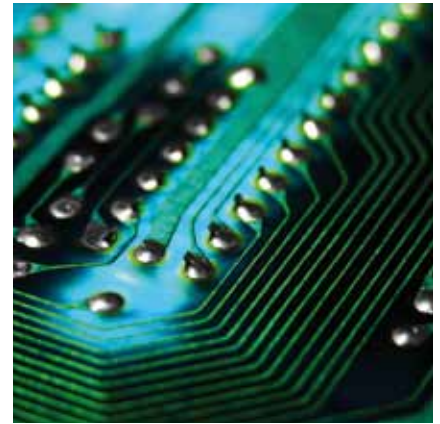
## Fertigung

- 2D/3D-Konstruktion
- Neukonstruktion
- Änderungskonstruktion
- Variantenkonstruktion
- Anpassungskonstruktion
- Stücklistenverwaltung
- Projektmanagement

- Produktionsplanung & -steuerung
- Programmierung & Inbetriebnahme von Fertigungseinrichtungen
- Montage & Inbetriebnahme
- Projekt- & Bauleitung
- Wartung & Instandhaltung
- Qualitätsmanagement



## Kernbranchen und spezifisches Branchen Know-how



## MASCHINENBAU

Allgemeiner Maschinenbau  
Sondermaschinenbau  
Schwermaschinenbau  
Werkzeugmaschinenbau  
Kunststoff- & Feinwerktechnik

## FAHRZEUGTECHNIK

Automotive  
Schienenfahrzeugbau  
Schiffbau  
Bau- & Landmaschinentechnik  
Luft- & Raumfahrttechnik

## ANLAGENBAU

Stahl- & Brückenbau  
Kraftwerkbau  
Verfahrenstechnik  
Rohrleitungs- & Apparatebau  
Technische Gebäudeausrüstung

## ELEKTROTECHNIK

Hoch-, Mittel- & Niederspannungstechnik  
Prozessleittechnik  
Antriebs- & Energietechnik  
Mechatronik

## ALTERNATIVE ENERGIEN

Windenergie  
Solarenergie  
Biogasanlagen  
Brennstoffzellen-Technik

## *Von der Inspiration über die Idee zur Innovation* Entwicklung



### ***Der Zeit voraus zu sein schafft Vorsprung und Wettbewerbsvorteile.***

Ideen für Innovationen sind das Resultat der Leistungen von Spitzenkräften, die sich konsequent mit den Wünschen und Bedürfnissen der Kunden auseinandersetzen. Dogmen in Frage stellen und profundes Know-how in marktfähige Produktlösungen umsetzen.

Als Ingenieurdienstleister in einem technologieorientierten Umfeld bringen unsere Spezialisten wertvolle Erfahrungen in der Zusammenarbeit mit Fachabteilungen führender High-Tech-Unternehmen mit. Darüber hinaus entwickeln sie auf Wunsch komplette Kundenprojekte in eigener Verantwortung.

Neben erstklassigen Markt-, Material- und Werkzeugkenntnissen besitzen unsere Entwicklungsingenieure hervorragendes Prozess-Know-how. Und Leidenschaft! Eine Energie, die in der Zusammenarbeit zu inspirierenden Synergie-Effekten führt.

### ***Fortschritt trifft auf Leidenschaft.***

Ingenieure tragen eine hohe Verantwortung. Nach Professor Ehrlenspiel machen die Entwicklungs- und Konstruktionskosten mit einem Anteil von ca. 70% den Hauptanteil an den Produktkosten aus.

Neue Produkte und individuelle Lösungen müssen aber nicht automatisch teuer sein. Vorausgesetzt clevere Spezialisten planen, konzipieren, entwerfen und erarbeiten wirtschaftliche Lösungen.

Die hohen Anforderungen, die Kunden an uns stellen, machen uns stolz. Sie zeugen vom Vertrauen, das sie uns und unseren Ingenieuren entgegenbringen. Vom ersten Gespräch, über Entwürfe und Prototypen bis zum fertigen Endprodukt lösen wir knifflige Aufgaben. Tag für Tag. Bei jedem Kunden.

## *Die Gestalter von morgen* Visionäre & Schaffer

Visionäre & Schaffer erzeugen aus Wissen & Informationen neue Erkenntnisse. Aus diesen entstehen Ideen, die sie voller Energie und in beharrlicher Zusammenarbeit mit anderen Wissensträgern erfolgreich umsetzen. Ihr Tatendrang und ihre Schaffensfreude sind Ausdruck ihrer Motivation und Kräfte in der Erfüllung einer sinnvollen Aufgabe.

Neue Wege zu erkennen und zu beschreiten bedingen vielschichtiges Know-how in puncto Technik, Wirtschaftlichkeit

und Qualität. Sowie Talent, Kreativität und Passion, die zum Beispiel den iks Ingenieur Arnold E. vor Jahren, als noch niemand über Hybridantriebe für Fahrräder nachdachte, bewegten, ein e-Bike zu entwickeln. Was anfänglich als Träumerei abgetan wurde, ist heute ein erfolgreich vermarktetes Produkt nicht nur für ältere Kunden. Das e-Bike erfreut sich einer steigenden Beliebtheit bei Radfahrern jeden Alters.



*Komplexes verstehen · Systematisch entscheiden · Effizient umsetzen*

## Beratung

***Wir leben in einer Zeit rasanter Umbrüche. In der Wandel eine bestimmende Größe ist und Schnelligkeit ein entscheidender Erfolgsfaktor.***



Wer in Bewegung bleibt und technische Entwicklungen frühzeitig erkennt, kann innovative Ideen entfalten. Inspirationen gezielt in neuartige Produkte umsetzen, um sich erfolgreich am Markt zu positionieren und zu expandieren.

### ***Transformationen meistern.***

Wir bieten Kernmannschaften von Kunden kompetente Unterstützung im Management. Mit zeitgemäßen Strategien schaffen wir verbesserte Prozessstrukturen und Systeme für die Zukunft.

Themenbezogene Projektkennnisse als auch fundiertes Know-how aus langjährigen Managementtätigkeiten befähigen unsere Experten wirtschaftliche Potentiale zu sichern. Deshalb steht die iks für eine umsetzungsorientierte Technische & Strategische Managementberatung auf Zeit, die zukunftsweisende Lösungen erarbeitet und in der jeweiligen Organisation verankert.

Bei rein systemorientierter CAD-Beratung präsentieren wir unterschiedliche Konzepte marktgängiger Systeme. Betreuen die Anwendung, binden Komplettlösungen in die bestehende Infrastruktur ein und bilden Mitarbeiter aus. Visionen und Ziele lassen sich aber nur mit motivierten Mitarbeitern realisieren. Mit Managern aus Leidenschaft, die Fachkompetenz, Erfahrungsreichtum und Begeisterungsfähigkeit mit exzellentem Handwerk verbinden. Über Executive Search sprechen wir Top-Kandidaten an, um Schlüsselpositionen mit den Besten im Markt zu besetzen.

## *Die richtige Idee und ein Plan* Querdenker & Strategen



***Das Ei des Kolumbus ...  
grundsätzlich war Kolumbus  
nicht schlauer als andere, er wusste  
nur besser, wie er das Ziel erreicht.***

Oft ist es der Blick von außen, der hilft, von „Altbewährtem“ Abstand zu nehmen. Parameter und Tools zu finden, die das Unternehmen auf dem Weg zu High Performance weiter bringen.

Wir sind ein Team von Beratern, die sich bewiesen haben und gerne mit Taten überzeugen.

## ***Von der Idee bis zur Serie*** **Konstruktion**

### ***Epochenwende am Technologiestandort Deutschland.***

Ob Klimaerwärmung, Treibhauseffekt oder Ressourcenknappheit – das Stichwort ist ‘Erneuerbare Energien’, auf das die Menschheit ihre Hoffnungen setzt, um die Erde zu retten.

Seit Beginn der 90er Jahre entwickelt sich die Nutzung der Windenergie in Deutschland rasant. Mittlerweile liefert sie für mehr als 25 Millionen Menschen Strom. Beschäftigt über 90.000 Arbeitnehmer und wächst infolge eines verstärkten Ausbaus weltweit zu einer neuen Schlüsselindustrie in Deutschland heran.

### ***iks Visionäre & Perfektionisten berichten.***

Die Entwicklung der stärksten Windkraftturbine der Welt, die deutsche 6M Turbine von REpower, spiegelt diese Dynamik wieder. „6M bedeutet 6.150 kW“, berichtet der iks Konstrukteur Bernhard F., der das Gehäuse der 6M Turbine konstruierte. „Damit deckt ein Windrad im Offshore-Betrieb den Bedarf von 5.400 Haushalten mit Strom und ein Offshore-Windpark versorgt künftig eine Großstadt wie Hamburg mit Energie.“

Welche zukunftsweisende Arbeit Bernhard F. leistet, wird nachvollziehbar, wenn über den Weg der sogenannten ‘Elektromobilität’ Windenergie nicht nur Strom produziert, sondern den kompletten Verkehrssektor mit Energie versorgt“, erklärt Jochen S., Entwicklungsingenieur der iks im Bereich Hybridantrieb bei einem Automobilhersteller. Vertraut man nämlich der Studie des Center of Automotive



Research (CAR), wird ab ca. 2015 das Elektroauto zu einem Massenphänomen in Europa werden. „Damit verbraucht ein Fahrzeug künftig nicht nur Strom“ sagt Jochen S., „sondern gewinnt durch Rückkoppelung Strom. Darüber hinaus soll die Batterie zukünftig als mobile Energiequelle genutzt werden“. Das bedeutet, dass ein Fahrzeug nicht nur Strom tanken, sondern bei Bedarf auch Strom ins Netz abgeben kann. Damit lassen sich temporäre Stromüberschüsse speichern und der Nachteil von Wind- und Solarenergie lösen.

## ***Heute bereits das Morgen konstruieren*** **Tüftler & Perfektionisten**

***iks Tüftler arbeiten vielfach an Entwicklungen, die erst nach Jahren ans Ziel führen.***

Als etablierter Ingenieurdienstleister entwickelt und konstruiert die iks für namhafte High-Tech Unternehmen seit 1984 erfolgreich Projekte.

Unser Personal ist eine Mischung aus Ingenieuren & Konstrukteuren, Erfindern & Visionären und Tüftlern & Perfektionisten, die autark sinnvolle Lösungen bis ins Detail umsetzen. Neben dem Gespür für das wirklich Wichtige und Erfolgreiche nutzen sie interdisziplinäres Fachwissen und langjährige Berufserfahrungen, um erfolgreiche Produkte zu gestalten. Mehr als 250 Projekte pro Jahr – von der Automobilbranche bis zur Zentriertechnik – und mehr als 2000 namhafte Unternehmen in 25 Jahren sprechen für sich.

### ***Ein weiterer Schritt zur Perfektion***

„Das Einzige, was konstant bleibt, ist die Veränderung“ klingt herausfordernd. Einmal mehr, wenn man berücksichtigt, dass in den nächsten zehn Jahren zu 50% Produkte verkauft werden, die es heute noch nicht gibt.

Miniaturisierung, neue Werkstoffe oder Fertigungstechnologien ermöglichen neue Funktionsintegrationen. Infolgedessen sind Produkte von heute bereits morgen veraltet.

Die Aufgabe eines Konstrukteurs besteht darin, Überlegungen, Prinzipien, Berechnungen und Verfahren so zu verknüpfen, dass verbesserte bzw. völlig neue Produkte entstehen. Diese Ideen münden dann in einen ersten



Konstruktionsentwurf, der schrittweise ausgearbeitet wird. Endergebnis sind Technische Zeichnungen und Stücklisten, die alle notwendigen Material-, Bearbeitungs-, Maß- und Toleranz-Angaben für die Serienfertigung enthalten.

## *Evolution in der Fertigung*

# Fertigung

***Die Tatsache, dass Kunden bei steigenden Kosten preisgünstige Produkte erwarten, ist ein widersprüchliches Phänomen.***



Im Kampf um Marktanteile sind Unternehmen gefordert, mit optimierten Fertigungsprozessen die Kosten pro Produkt zu senken. Das bedeutet, dass Einsparpotentiale durch Produktivitätssteigerungen, Durchlaufzeitenreduzierungen, Bestandsoptimierungen und zweckmäßigen Ressourcen realisiert werden.

### ***Ein makellostes Zusammenspiel.***

Auf Grundlage von branchenübergreifenden Erfahrungen koordinieren, überwachen, steuern und kontrollieren iks Experten für Kunden Projektabläufe. Damit diese unter Einhaltung von vorgegebenen Zielgrößen wie Time-to-Market, Budgettreue und Qualitätsstandards störungsfrei aus der Realisierungsphase in den laufenden Betrieb übergehen.

### ***Leistungen aus einer Hand.***

Der deutsche Maschinen- und Anlagenbau genießt große internationale Anerkennung. Dementsprechend hoch sind die Exportanteile.

Viele ihrer Produkte werden erst vor Ort zusammengebaut und um 'Made in Germany' Qualität gerecht zu werden sind perfekte Montage- und Inbetriebnahme-Leistungen essentiell.

Erfahrene iks Fachleute stehen Kunden weltweit mit Know-how zur Verfügung. Von der Beratung über die Auslegung, das Engineering, die kaufmännische und technische Abwicklung, die Inbetriebnahme bis zum kompletten Projektservice bieten wir Leistungen aus einer Hand an.

***Gedacht, getan!***

## Pragmatiker & Macher

***Ob Ingenieure, Meister oder Techniker,  
Fertigungs- & Montage- Spezialisten sind  
pragmatische Macher & Multitasker.***

Planer par Excellence, die unter Druck aufblühen und selbst zupacken. Ihr Sinn für Details und ihr Wille spornt sie zu Höchstleistungen an.

Eingebettet im Netzwerk der iks greifen Kunden auf einen Pool international erfahrener Spezialisten zurück, die in interdisziplinären Teams Lösungen erarbeiten, um einen Vorsprung am Markt zu sichern.

***Qualität ist eine lebenslange Mission.***

In Zeiten weltweit offener Märkte ist Qualität ein Instrument, hochpreisige Produkte mit funktionellem Zusatznutzen erfolgreich zu vermarkten.

Für die Gewährleistung von Qualität muss man Kundenerwartungen verstehen, erfüllen und heutzutage sogar übertreffen. Dazu bedarf es der praktischen Umsetzung von Qualitätsprinzipien und -methoden. Für diese Aufgaben stehen wir Kunden mit unseren qualifizierten Fachkräften zur Verfügung.



iks Experten haben sich in den vergangenen Jahren auf Montagebaustellen für unterschiedlichste Unternehmen national & international bewiesen.

# Ingenieure



**iKS**  
ENGINEERING



**iKS**  
MONTAGE

# Aus Leidenschaft



**ASG**  
RAPID PROTOTYPING



**LKS**  
SOLUTIONS



**LKS**  
INNOTECH



**HK**  
STAHLBAU

# iks Gruppe

**iks Gruppe GmbH**

Raiffeisenstr. 13 / 1 · 70794 Filderstadt · Tel. 0711 / 72625-0 · Fax. 0711 / 72625-12  
www.iks-gruppe.de · E-Mail: [info@iks-gruppe.de](mailto:info@iks-gruppe.de)

Geschäftsführer: Peter Weber, Claus J. Gottburg